



EDYA, votre partenaire expert du traitement de l'eau pour vous simplifier la mise en œuvre de vos chantiers

SIMPLIFIEZ LE REMPLISSAGE de vos réseaux de chauffage :

- Passez commande d'une **station mobile 8 ou 25 litres**.
- Nous mettons à votre disposition une station de remplissage prête à l'emploi pour adoucir de 2 à 14 m³ d'eau selon la dureté de l'eau et la taille de la station.
- Vous l'utilisez.
- Vous nous la retournez.

Remplissez vos réseaux de chauffage à l'eau adoucie **EN RESPECTANT LES PRÉCONISATIONS CONSTRUCTEURS**.

- Une bonne utilisation garantit la qualité de l'eau de remplissage du circuit de chauffage.
- Une vanne de cépage permet de régler précisément le TH en sortie de station.
- Un compteur volumétrique permet de gérer le taux d'utilisation de la bonbonne.

Optimisez **LE COÛT DE REMPLISSAGE** de votre réseau de chauffage !

- Pas de frais, ni de gestion de consommables sur site, **l'appareil est prêt à l'emploi**.
- Rapidité de mise en œuvre et de remplissage de l'installation.
- **Aucun investissement** pour le client.
- Suppression de la gestion et de la manutention du sel.
- **Réduction du coût global**.



0 €

d'investissement



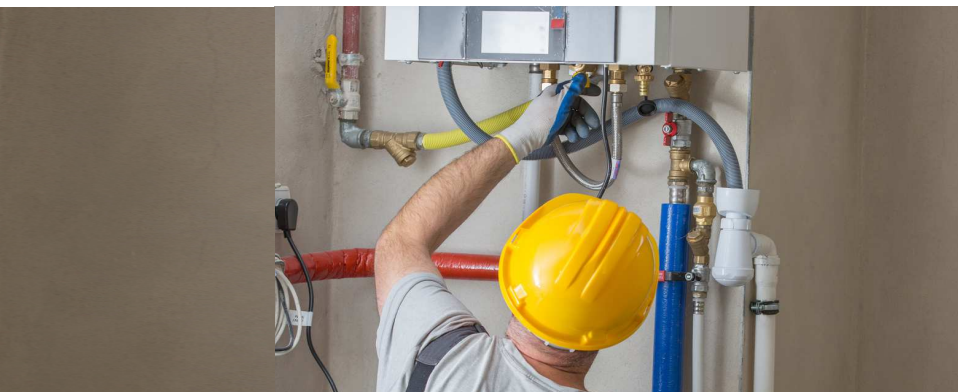
Station mobile 25 litres pour le remplissage complet d'une installation

LES VALEURS QUI NOUS ANIMENT

L'eau est une ressource essentielle dans notre vie quotidienne.

Aussi, au sein d'EDYA, nous avons à cœur de contribuer à améliorer sa qualité pour vous, vos clients et leurs familles.

Protéger vos réseaux d'eau en préservant l'environnement, telle est notre ambition.



EDYA apporte une solution
pour chaque situation
où vous devez prendre soin
de l'eau d'un bâtiment.

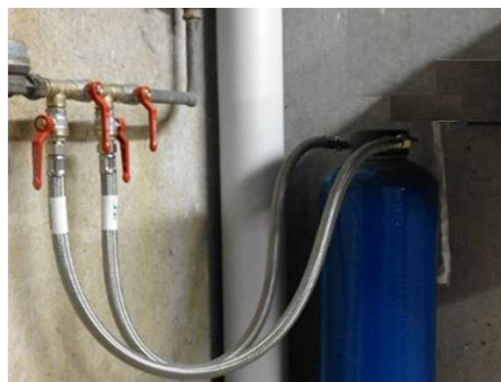
DEUX BESOINS, DEUX MODÈLES mobiles :

- Une **STATION 25 litres** pour le **remplissage complet d'une installation**, intégrant :
 - un compteur volumétrique pour le dosage,
 - une vanne de cépage pour contrôler la dureté.
- Une **STATION 8 litres** en poste fixe ou mobile pour **des appoints maîtrisés**, intégrant :
 - un compteur volumétrique.



Notre contribution à votre DÉMARCHE ENVIRONNEMENTALE

- Limiter les installations polluantes.
- Reconditionnement de chaque appareil.



Station 8 litres pour les appoints d'eau

ABAQUE DE CAPACITÉ DE TRAITEMENT

STATION 8 litres		STATION 25 litres	
Dureté de l'eau (en degré français)	Volume d'eau traité	Dureté de l'eau (en degré français)	Volume d'eau traité
15 °f	4,6 m ³	15 °f	14,5 m ³
17 °f	4,1 m ³	17 °f	12,8 m ³
19 °f	3,7 m ³	19 °f	11,4 m ³
21 °f	3,3 m ³	21 °f	10,4 m ³
23 °f	3,0 m ³	23 °f	9,5 m ³
25 °f	2,8 m ³	25 °f	8,7 m ³
27 °f	2,6 m ³	27 °f	8,1 m ³
29 °f	2,4 m ³	29 °f	7,5 m ³
31 °f	2,2 m ³	31 °f	7,0 m ³
33 °f	2,1 m ³	33 °f	6,6 m ³
35 °f	2,0 m ³	35 °f	6,2 m ³
37 °f	1,9 m ³	37 °f	5,9 m ³
39 °f	1,8 m ³	39 °f	5,6 m ³
41 °f	1,7 m ³	41 °f	5,3 m ³
43 °f	1,6 m ³	43 °f	5,1 m ³
45 °f	1,5 m ³	45 °f	4,8 m ³
47 °f	1,5 m ³	47 °f	4,6 m ³
49 °f	1,4 m ³	49 °f	4,4 m ³
51 °f	1,4 m ³	51 °f	4,3 m ³

